



Statistiques

Le marché du leasing en 2016

En 2016, le marché du leasing a affiché de très beaux résultats. En effet, la **production totale (leasing mobilier et immobilier)** des membres de l'ABL a été, sur la base de la signature du contrat, de **25,2 % supérieure** au niveau de l'année précédente, avec un montant de **6,0 milliards EUR**. La production de leasing mobilier a progressé de 22,3 %. La production de leasing immobilier a quant à elle été, sur la base de la signature du contrat, supérieure de 45,1 % à son niveau de l'année précédente.

Si l'on considère l'évolution de la production de leasing mobilier par **type d'équipement**, il apparaît que la plus forte progression a été enregistrée au niveau des véhicules de société (+ 56,7 %), suivis des ordinateurs et équipements de bureau (+32,1 %), des machines et équipements industriels (+16,9 %) et des véhicules de tourisme (+14,2 %). La production de leasing pour l'énergie renouvelable s'est inscrite en recul pour la cinquième année consécutive (-18,8 %). Les big items (bateaux, avions et matériel ferroviaire roulant) ont eux aussi noté une diminution de 15,3 %.

Au niveau des **catégories de clients**, c'est la production de leasing en faveur des deux secteurs qui ont le moins recours au leasing qui a progressé le plus : la production de leasing au profit du secteur public et de l'agriculture a progressé respectivement de 68,2 % et 27,5 %. La production de leasing au profit du secteur des services a aussi fortement augmenté, de 26,4 %. Enfin, la production de leasing pour l'industrie a enregistré une hausse de 12,1 %.

Concernant le nombre de nouveaux contrats, répartis en fonction **de leur montant**, on constate principalement une diminution sensible de l'importance des contrats d'un montant inférieur à 20.000 EUR (qui passent de 44,4 % en 2015 à 41,4 % en 2016). Toutes les autres catégories de contrats ont progressé, la hausse la plus importante étant enregistrée par les contrats pour un montant entre 50.000 EUR et 100.000 EUR qui sont passés de 11,3 % en 2015 à 12,7 % en 2016.

Pour la première fois, l'enquête annuelle de l'ABL s'est intéressée à la production de leasing mobilier en fonction du **canal d'apport**. En 2016, 31,2 % des nouveaux contrats ont été obtenus via des vendors, 65 % via le canal bancaire et 3,7 % par apport direct.

La part du **leasing financier** dans la production de leasing totale a diminué jusqu'à tomber à 63,6 %, au profit du **leasing opérationnel** (36,4 %).

Fin 2016, l'**encours du leasing mobilier et immobilier a dépassé de 7,8 %** le niveau de l'année précédente, avec un chiffre de **14,6 milliards EUR**.

En 2016, les **investissements bruts en actifs fixes des entreprises** ont progressé de 1,8 %. Dès lors que la production de leasing auprès des membres de l'ABL a progressé très fortement (+25,2 %), le **degré de pénétration**, c'est-à-dire le rapport entre la production de leasing et les investissements bruts en actifs fixes des entreprises, a connu une progression de 7,5 % en 2015 à 9,3 % en 2016.

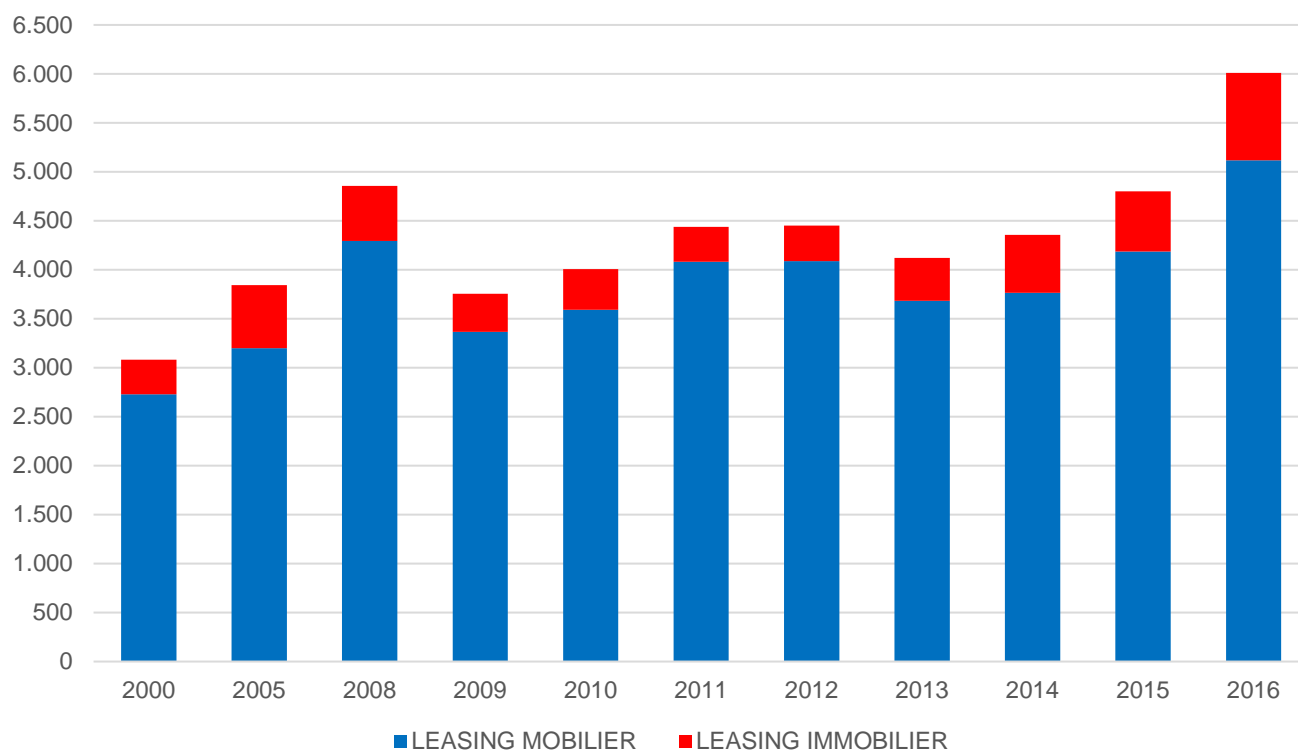
Anne-Mie Ooghe
Secrétaire-général

*Production totale du leasing des membres de l'ABL **

(en millions d'EUR)	2000	2005	2010	2012	2013	2014	2015	2016	2016/2015
LEASING MOBILIER	2.729,0	3.200,9	3.590,8	4.087,9	3.683,4	3.765,5	4.184,9	5.116,4	22,3%
LEASING IMMOBILIER	351,9	644,0	414,7	362,3	438,3	591,4	615,5	893,3	45,1%
TOTAL GENERAL	3.080,9	3.844,9	4.005,5	4.450,3	4.121,7	4.356,8	4.800,5	6.009,6	25.2%

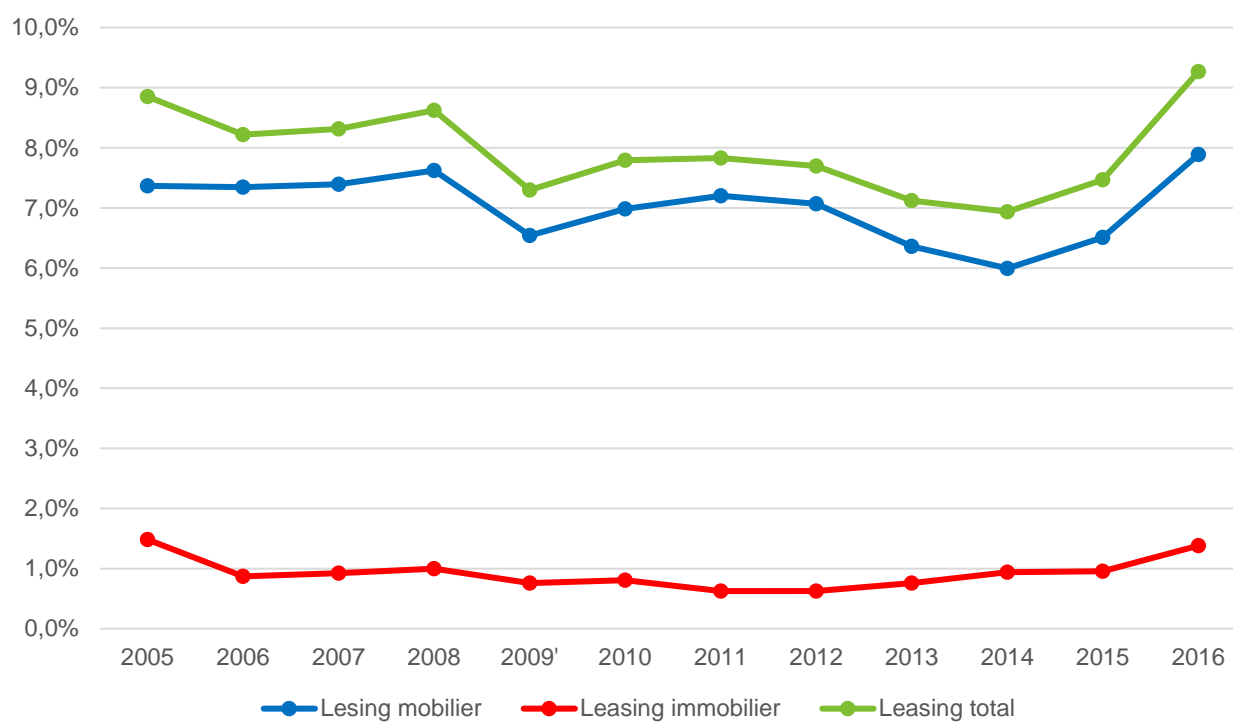
Production du leasing mobilier et leasing immobilier

(en millions d'EUR)



* Sur base de la signature du contrat.

Degré de pénétration du leasing⁽¹⁾ *(membres de l'ABL)*



(1) Production annuelle du leasing par rapport au formation brute de capital fixe des entreprises.

Leasing mobilier : production par type d'équipement (montants en millions d'EUR)

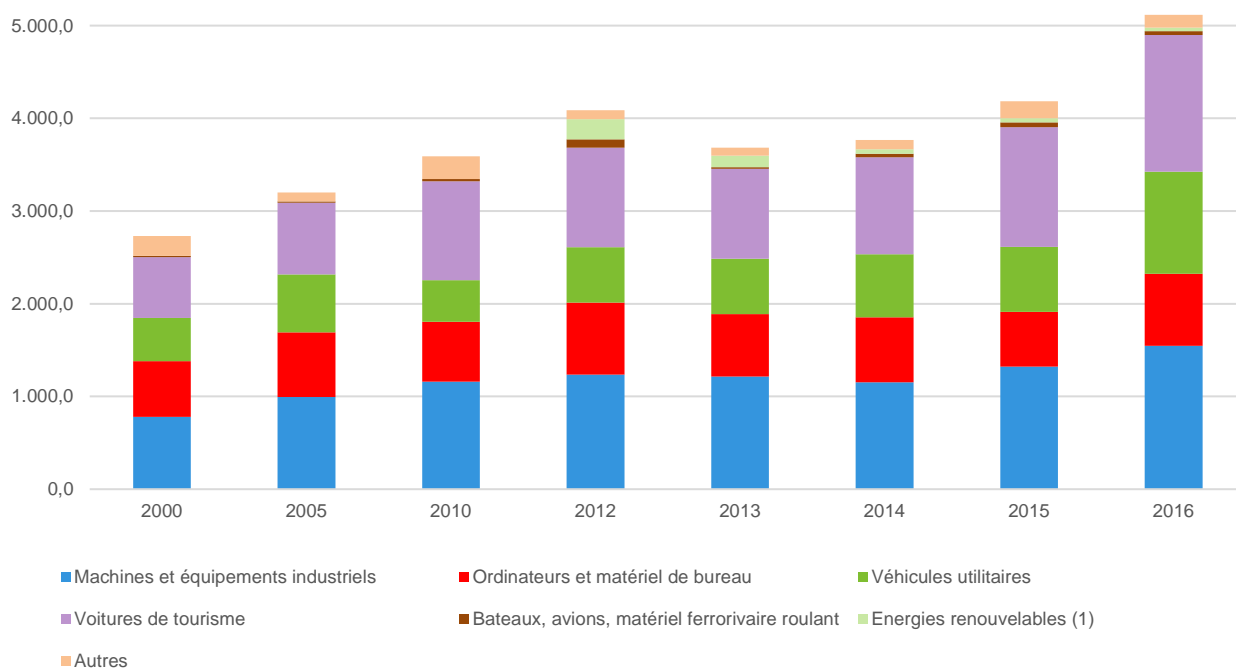
	2000	2005	2010	2012	2013	2014	2015	2016	2016/2015
Machines et équipements industriels	780,3	994,5	1.159,3	1.236,7	1.214,7	1.152,0	1.323,2	1.547,0	16,9%
Ordinateurs et matériel de bureau	600,4	695,8	646,7	774,8	672,7	703,2	588,2	777,0	32,1%
Véhicules utilitaires	464,9	627,1	449,6	599,8	598,2	678,0	701,9	1.099,9	56,7%
Voitures de tourisme	657,8	770,6	1.063,7	1.071,2	970,7	1.045,0	1.292,7	1.475,7	14,2%
Bateaux, avions, matériel ferroviaire roulant.	14,3	16,2	24,3	90,0	15,8	39,6	48,7	41,2	-15,3%
Energies renouvelables (1)				216,8	123,9	49,0	47,6	38,6	-18,8%
Autres	211,4	96,7	247,2	98,7	87,4	98,6	182,7	137,0	-25,1%
TOTAL	2.729,0	3.200,9	3.590,8	4.087,9	3.683,4	3.765,5	4.184,9	5.116,4	22,3%

	2000	2005	2010	2012	2013	2014	2015	2016
Machines et équipements industriels	28,6%	31,1%	32,3%	30,3%	33,0%	30,6%	31,6%	30,2%
Ordinateurs et matériel de bureau	22,0%	21,7%	18,0%	19,0%	18,3%	18,7%	14,1%	15,2%
Véhicules utilitaires	17,0%	19,6%	12,5%	14,7%	16,2%	18,0%	16,8%	21,5%
Voitures de tourisme	24,1%	24,1%	29,6%	26,2%	26,4%	27,8%	30,9%	28,8%
Bateaux, avions, matériel ferroviaire roulant.	0,5%	0,5%	0,7%	2,2%	0,4%	1,1%	1,2%	0,8%
Energies renouvelables (1)				5,3%	3,4%	1,3%	1,1%	0,8%
Autres	7,7%	3,0%	6,9%	2,4%	2,4%	2,6%	4,4%	2,7%
TOTAL	100,0%	100,0%	100,0%	100,0%	100,0%	100,0%	100,0%	100,0%

(1) Panneaux solaires, biomasse, CHP, moulins à vent.

Production du leasing mobilier par type d'équipement

(en millions d'EUR)



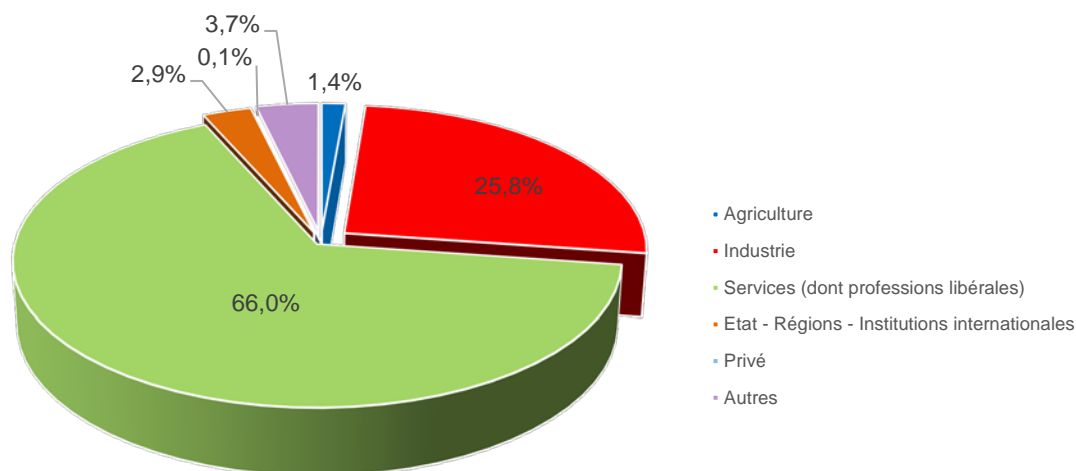
(1) Panneaux solaires, biomasse, CHP, moulins à vent.

Leasing mobilier : production par type de clients (montants en millions d'EUR)

	2000	2005	2010	2012	2013	2014	2015	2016	2016/2015
Agriculture	48,7	27,8	92,8	64,9	71,9	54,5	54,7	69,7	27,5%
Industrie	882,5	913,1	1.308,3	1.399,8	1.332,4	1.165,7	1.170,9	1.320,3	12,8%
Services (dont professions libérales)	1.159,7	1.597,2	1.595,1	2.267,8	2.035,0	2.325,4	2.673,6	3.378,5	26,4%
Etat – Régions – institutions internationales	85,2	142,7	206,1	271,8	170,2	97,7	89,1	149,9	68,2%
Privé	3,6	37,8	9,2	0,0	8,3	0,6	9,7	7,2	-25,7%
Autres	549,4	482,3	379,3	83,7	65,6	122,2	187,0	190,8	2,0%
TOTAL	2.729,0	3.200,9	3.590,8	4.087,9	3.683,4	3.765,5	4.184,9	5.116,4	22,3%

	2000	2005	2010	2012	2013	2014	2015	2016
Agriculture	1,8%	0,9%	2,6%	1,8%	2,0%	1,5%	1,3%	1,4%
Industrie	32,3%	28,5%	36,4%	34,2%	36,2%	31,3%	28,0%	25,8%
Services (dont professions libérales)	42,5%	49,9%	44,4%	55,5%	55,2%	62,4%	63,9%	66,0%
Etat – Régions – institutions internationales	3,1%	4,5%	5,7%	6,6%	4,6%	2,6%	2,1%	2,9%
Privé	0,1%	1,2%	0,3%	0,0%	0,2%	0,0%	0,2%	0,1%
Autres	20,1%	15,1%	10,6%	2,0%	1,8%	2,2%	4,5%	3,7%
TOTAL	100,0	100,0	100,0	100,0	100,0	100,0	100,0	100,0

Production du leasing mobilier par type de clients (2016)



Leasing mobilier financier et opérationnel (production) par type d'équipement et par type de clients

(Nombre en unités, montants en millions d'EUR)

2016	Leasing financier		Leasing opérationnel		Total	
TYPE D'EQUIPEMENT	Nombre	Montant	Nombre	Montant	Nombre	Montant
Machines et équipements industriels	11.345	1.290,3	3.646	256,6	14.991	1.547,0
Ordinateurs et matériel de bureau	4.823	429,5	9.928	347,5	14.751	777,0
Véhicules utilitaires	14.401	764,5	6.532	335,4	20.933	1.099,9
Voitures de tourisme	24.642	589,3	24.258	886,5	48.900	1.475,7
Bateaux, avions, matériel ferroviaire roulant.	12	15,7	11	25,5	23	41,2
Energies renouvelables (1)	40	38,3	2	0,3	42	38,6
Autres	1.465	127,5	166	9,4	1.631	137,0
TOTAL	56.728	3.255,3	44.543	1.861,1	101.271	5.116,4
PAR TYPE DE CLIENTS						
Agriculture	714	57,0	208	12,8	922	69,7
Industrie	9.302	990,3	6.531	330,0	15.833	1.320,3
Services (dont professions libérales)	42.641	1.943,6	32.202	1.434,9	74.843	3.378,5
Etat – Régions – institutions internationales	1.553	125,5	1.165	24,5	2.718	149,9
Privé	225	3,6	122	3,6	347	7,2
Autres	2.293	135,4	4.315	55,4	6.608	190,8
TOTAL	56.728	3.255,3	44.543	1.861,1	101.271	5.116,4

(1) Panneaux solaires, biomasse, CHP, moulins à vent.

Evolution du leasing mobilier financier et opérationnel

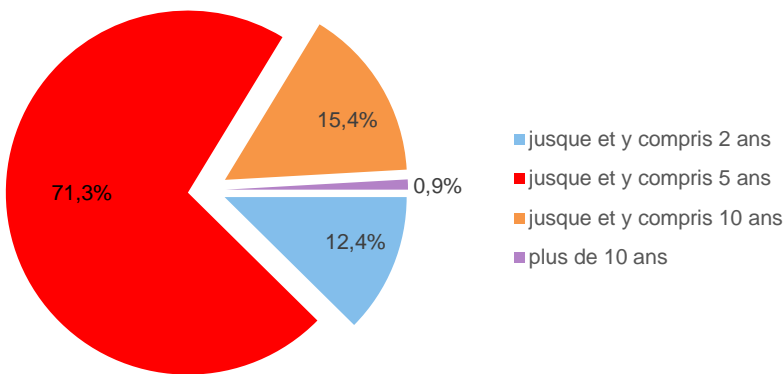
(production, montants en millions d'EUR)

	2000	2005	2010	2012	2013	2014	2015	2016	2016/2015
Leasing financier	1.767,5	1.842,8	2.327,5	2.854,3	2.613,9	2.607,9	2.691,0	3.255,3	21,0%
Leasing opérationnel	963,3	1.358,2	1.263,3	1.233,7	1.069,5	1.157,6	1.494,0	1.861,1	24,6%
TOTAL	2.730,8	3.200,9	3.590,8	4.087,9	3.683,4	3.765,5	4.185,0	5.116,4	22,3%
Leasing financier	64,7%	57,6%	64,8%	69,8%	71,0%	69,3%	64,3%	63,6%	
Leasing opérationnel	35,3%	42,4%	35,2%	30,2%	29,0%	30,7%	35,7%	36,4%	
TOTAL	100,0%	100,0%	100,0%	100,0%	100,0%	100,0%	100,0%	100,0%	

Production du leasing mobilier en fonction de la durée contractuelle (montants en millions d'EUR)

	2011	2012	2013	2014	2015	2016
jusque et y compris 2 ans	408,8	426,1	410,5	381,3	444,8	635,4
jusque et y compris 5 ans	2.740,5	2.704,1	2.445,5	2.761,5	2.997,2	3.650,1
jusque et y compris 10 ans	545,0	709,2	748,7	577,7	654,4	782,6
plus de 10 ans	388,9	248,5	78,7	44,9	88,6	48,2
TOTAL	4.083,2	4.087,9	3.683,4	3.765,5	4.184,9	5.116,4

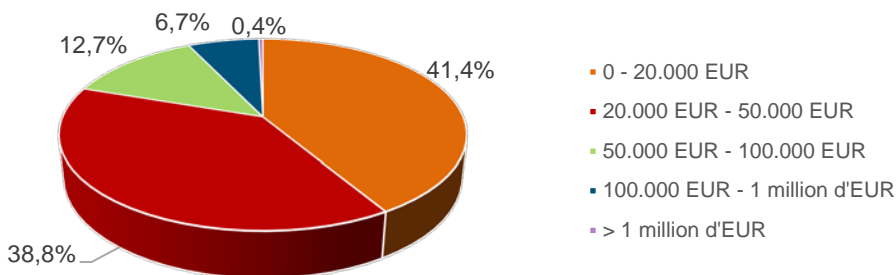
Production du leasing mobilier en fonction de la durée contractuelle (2016)



Leasing mobilier, production sur la base de l'importance du contrat (nombre de contrats, en unités)

	2014	2015	2016
0 – 20.000 EUR	37.660	40.123	41.958
20.000 EUR – 50.000 EUR	27.176	34.370	39.252
50.000 EUR – 100.000 EUR	10.827	10.197	12.823
100.000 EUR – 1 million EUR	5.314	5.441	6.813
> 1 million EUR	309	270	425
TOTAL	81.286	90.401	101.271

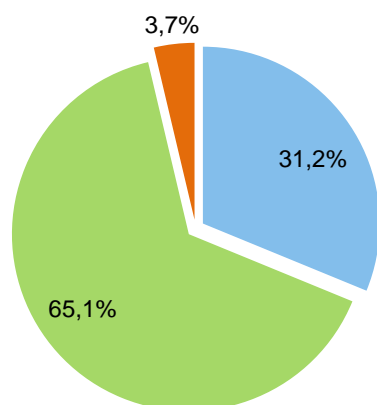
Production de leasing mobilier sur la base de l'importance du contrat (2016)



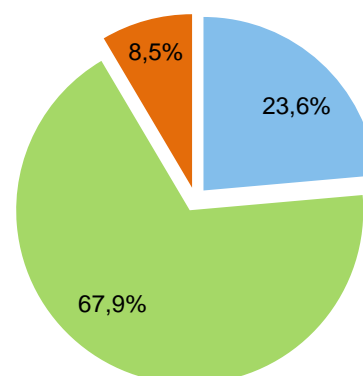
Leasing mobilier, production en fonction du canal d'apport (2016)

	Nombre de contrats (en unités)	Montants (en millions d'EUR)
Via les vendors	31.631	1.206,8
Via le canal bancaire	65.875	3.475,4
Par apport direct	3.765	434,1
TOTAL	101.271	5.116,4

*Nombre de contrats
(part du total, en %)*



*Montants
(part du total, en %)*



■ Vendors ■ Banques ■ Apport direct

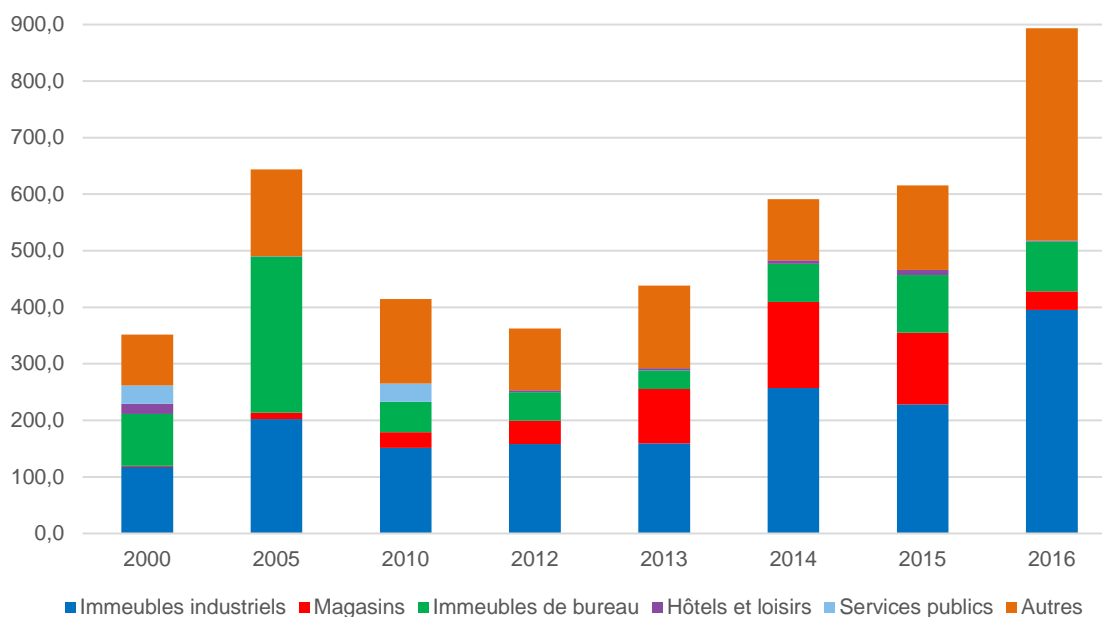
**Leasing immobilier par type d'immeubles (production)* :
répartition du leasing financier et opérationnel (2016)**
(montants en millions d'EUR)

	Financier	Opérationnel	Total
Immeubles industriels	147,5	247,6	395,1
Magasins	1,7	31,2	32,9
Immeubles de bureau	18,5	70,0	88,4
Hôtels et Loisirs	1,8	0,0	1,8
Services publics	0,0	0,0	0,0
Autres	33,6	341,6	375,1
TOTAL	203,0	690,3	893,3

Evolution du leasing immobilier par type d'immeubles (production)*
(montants en millions d'EUR)

	2000	2005	2010	2012	2013	2014	2015	2016	2016/2015
Immeubles industriels	117,9	202,3	151,1	157,9	159,5	257,5	228,6	395,1	72,9%
Magasins	1,9	11,4	27,8	41,3	95,9	152,0	126,5	32,9	-74,0%
Immeubles de bureau	91,4	275,9	54,0	50,5	32,9	67,5	101,7	88,4	-13,1%
Hôtels et Loisirs	18,5	0,4	0,0	3,8	4,1	5,9	9,5	1,8	-81,2%
Services publics	32,3	0,7	32,5	0,0	0,0	0,0	0,0	0,0	0,0%
Autres	90,0	153,4	149,3	108,8	146,0	108,5	149,3	375,1	151,3%
TOTAL	351,9	644,0	414,7	362,3	438,3	591,4	615,5	893,3	45,1%

Production du leasing immobilier par type d'immeubles
(en millions d'EUR)*



* Sur base de la signature du contrat.

Leasing mobilier et immobilier : encours

(Montants en millions d'EUR; nombre en unités)

	2005		2010		2013		2014		2015		2016		2016/2015	
	Nombre	Montant	Nombre	Montant	Nombre	Montant	Nombre	Montant	Nombre	Montant	Nombre	Montant	Nombre	Montant
Leasing mobilier	240.161	6.356,7	270.825	7.988,7	258.357	8.613,7	262.155	8.729,9	274.686	9.179,7	301.828	9.845,4	9,9%	7,3%
Leasing immobilier	1.363	2.490,0	2.147	3.969,4	2.432	4.170,2	2.526	4.269,9	2.622	4.326,9	2.713	4.713,5	3,5%	8,9%
Total	241.524	8.846,7	272.972	11.958,1	260.789	12.783,9	264.681	12.999,8	277.308	13.506,6	304.541	14.558,8	9,8%	7,8%

Véhicules : évolution de l'encours

	Nombre (en unités)						Montant (en millions d'EUR)					
	2011	2012	2013	2014	2015	2016	2011	2012	2013	2014	2015	2016
Voitures de tourisme	101.988	102.516	101.607	96.540	105.587	100.600	2.143,1	2.034,6	1.821,2	1.776,6	2.005,6	2.247,0
Autres véhicules	28.213	39.149	37.003	44.420	51.080	49.031	986,6	1.220,0	929,4	1.232,1	1.496,3	1.821,2
Total	130.201	141.665	138.610	140.960	156.667	149.631	3.129,7	3.254,6	2.750,6	3.008,7	3.501,8	4.068,1