



Statistieken

De leasingmarkt in 2016

De leasingmarkt zette in 2016 een zeer sterke prestatie neer. De **totale productie (roerende en onroerende leasing)** van de BLV-leden lag, op basis van de ondertekening van het contract, in 2016 **25,2 % hoger** dan een jaar eerder en bedroeg **6,0 miljard EUR**. De productie van de roerende leasing steeg met 22,3 %, de productie van onroerende leasing lag, op basis van de ondertekening van het contract, in 2016 45,1 % hoger dan een jaar eerder.

Bekijkt men de evolutie van roerende leasing per **type uitrusting**, dan deed zich de sterkste stijging voor bij de bedrijfswagens (+ 56,7 %), gevolgd door computers en bureelmateriaal (+ 32,1 %), machines en industriële uitrustingen (+ 16,9 %) en de personenwagens (+14,2 %). De leasingproductie van hernieuwbare energie daalde voor het vijfde opeenvolgende jaar (- 18,8 %). Ook bij de big items (boten, vliegtuigen en spoorwagemateriaal) werd een vermindering van 15,3 % genoteerd.

Bij de **cliëntencategorieën** kende de leasingproductie aan de twee sectoren die het minst gebruik maken van leasing, de sterkste groei : de leasingproductie aan de publieke sector en de landbouw steeg respectievelijk met 68,2% en 27,5 %. Maar ook de leasingproductie aan de dienstensector krom zeer sterk, namelijk met 26,4 %. De leasingproductie aan de industrie tenslotte steeg met 12,8 %.

Bij het aantal nieuwe contracten, onderverdeeld naar **grootte van het contract**, springt de daling in het oog van het belang van de contracten van minder dan 20.000 EUR (van 44,4 % in 2015 naar 41,4 % in 2016). Van alle andere groottecategorieën steeg het belang, waarbij de sterkste stijging zich voordeed voor de contracten voor een bedrag tussen 50.000 EUR en 100.000 EUR (van 11,3 % in 2015 naar 12,7 % in 2016).

Voor het eerst werd in de jaarlijkse BLV-enquête ook gevraagd naar de productie van roerende leasing in functie van het **aanbrengkanaal**. In 2016 werd 31,2 % van de nieuwe contracten aangebracht via vendoren, 65 % via het bankkanaal en 3,7 % werd rechtstreeks aangebracht.

Het belang van de **financiële leasing** in de totale leasingproductie daalde tot 63,6 %, ten voordele van de **operationele leasing** (36,4 %).

Eind 2016 lag het **uitstaand bedrag van roerende en onroerende leasing 7,8 % hoger** dan het jaar voordien en bereikte **14,6 miljard EUR**.

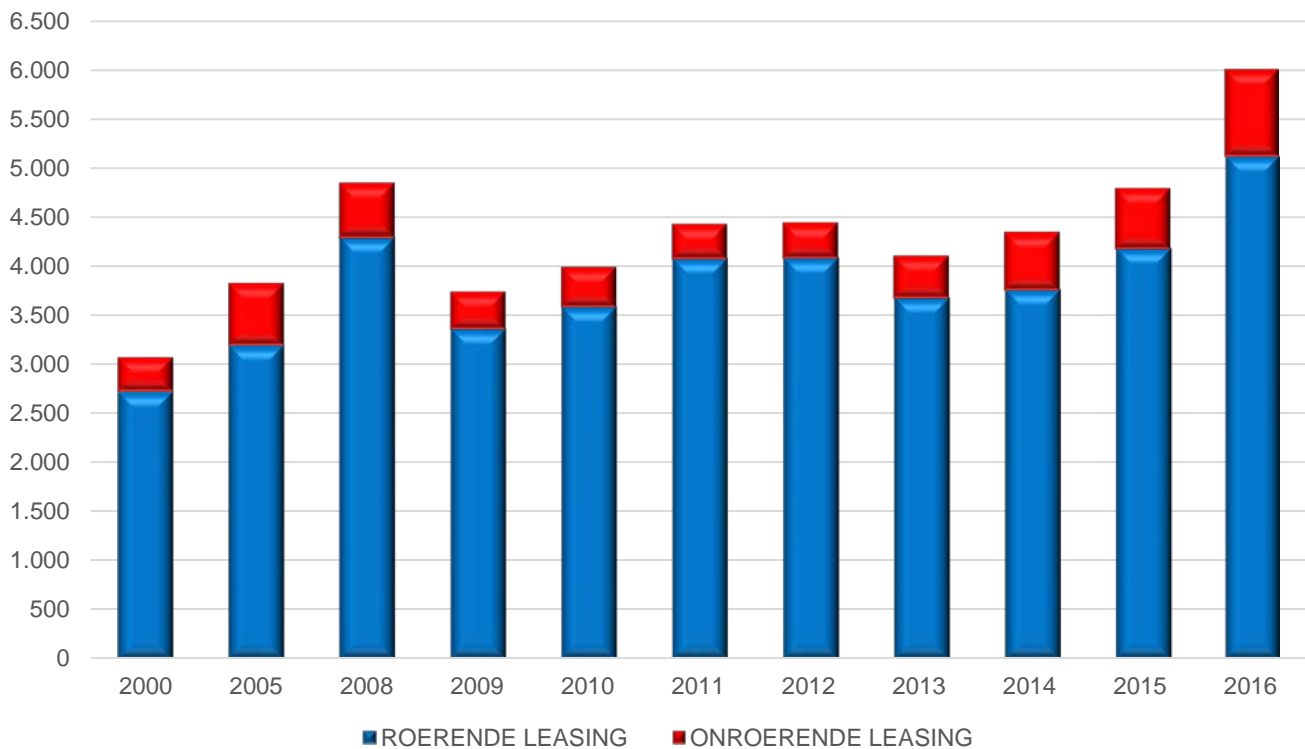
De **bruto-investeringen in vaste activa van de ondernemingen** namen in 2016 toe met 1,8 %. Doordat de leasingproductie bij de leden van de BLV zeer sterk steeg (+ 25,2 %), kende de **penetratiegraad**, d.i. de verhouding tussen de leasingproductie en de bruto-investeringen in vaste activa van de ondernemingen, een toename van 7,5 % in 2015 tot 9,3 % in 2016.

Anne-Mie Ooghe
Secretaris-Generaal

*Totale leasingproductie van de BLV-leden**

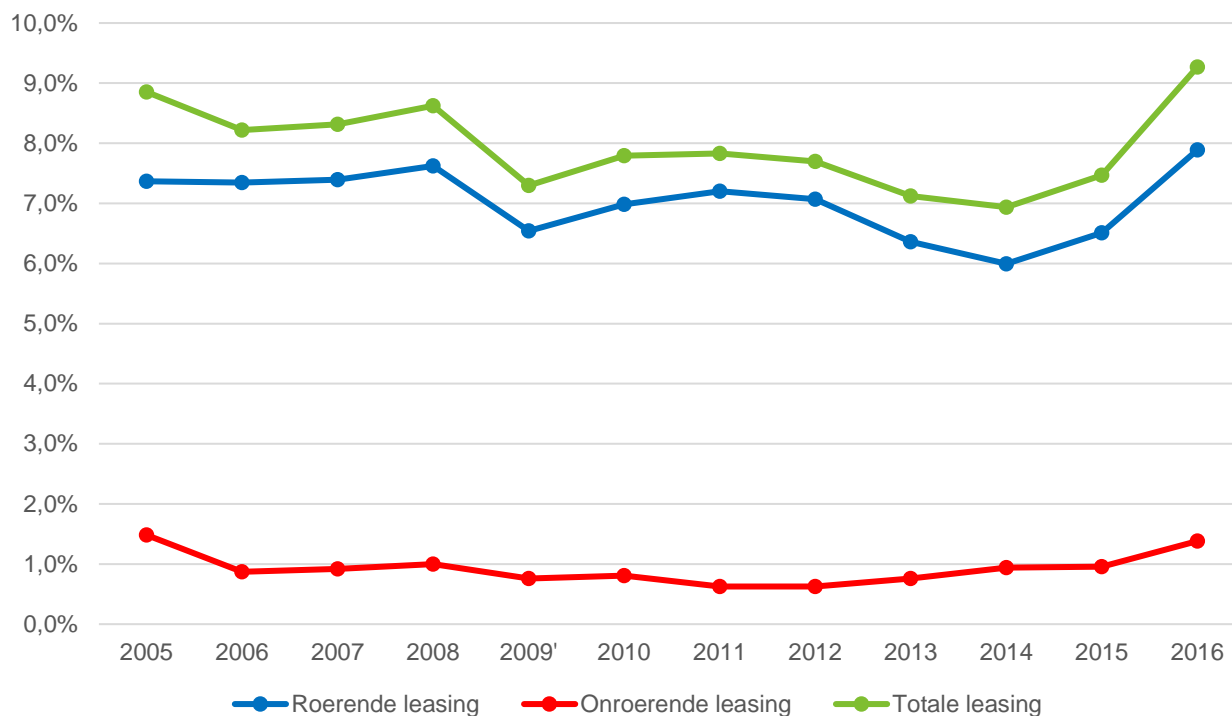
(in miljoenen EUR)	2000	2005	2010	2012	2013	2014	2015	2016	2016/2015
ROERENDE LEASING	2.729,0	3.200,9	3.590,8	4.087,9	3.683,4	3.765,5	4.184,9	5.116,4	22,3%
ONROERENDE LEASING	351,9	644,0	414,7	362,3	438,3	591,4	615,5	893,3	45,1%
ALGEMEEN TOTAAL	3.080,9	3.844,9	4.005,5	4.450,3	4.121,7	4.356,8	4.800,5	6.009,6	25.2%

Productie van roerende en onroerende leasing (in miljoenen EUR)



* Op basis van de ondertekening van het contract.

Penetratiegraad van de leasing ⁽¹⁾ (leden van de BLV)



(1) Jaarlijkse leasingproductie in verhouding tot de brutovorming van vast kapitaal door ondernemingen.

Roerende leasing : productie per type uitrusting (bedragen in miljoenen EUR)

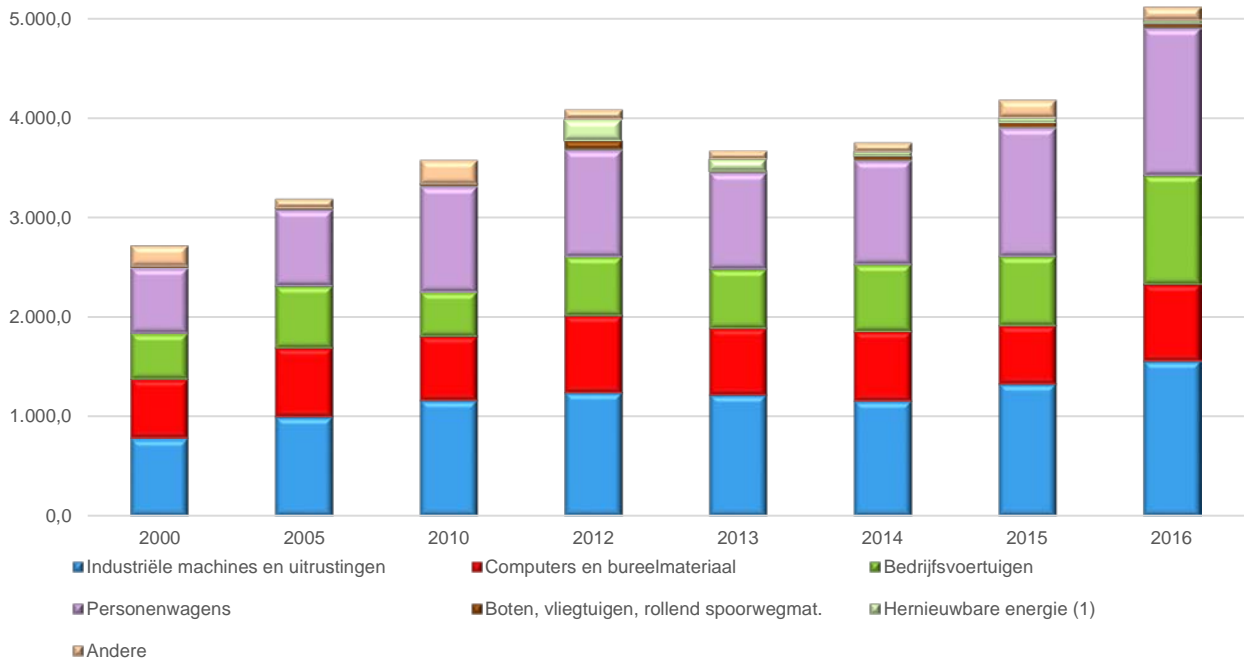
	2000	2005	2010	2012	2013	2014	2015	2016	2016/2015
Industriële machines en uitrustingen	780,3	994,5	1.159,3	1.236,7	1.214,7	1.152,0	1.323,2	1.547,0	16,9%
Computers en bureelmateriaal	600,4	695,8	646,7	774,8	672,7	703,2	588,2	777,0	32,1%
Bedrijfsvoertuigen	464,9	627,1	449,6	599,8	598,2	678,0	701,9	1.099,9	56,7%
Personenwagens	657,8	770,6	1.063,7	1.071,2	970,7	1.045,0	1.292,7	1.475,7	14,2%
Boten, vliegtuigen, rollend spoorwegmat.	14,3	16,2	24,3	90,0	15,8	39,6	48,7	41,2	-15,3%
Hernieuwbare energie (1)				216,8	123,9	49,0	47,6	38,6	-18,8%
Andere	211,4	96,7	247,2	98,7	87,4	98,6	182,7	137,0	-25,1%
TOTAAL	2.729,0	3.200,9	3.590,8	4.087,9	3.683,4	3.765,5	4.184,9	5.116,4	22,3%

	2000	2005	2010	2012	2013	2014	2015	2016
Industriële machines en uitrustingen	28,6%	31,1%	32,3%	30,3%	33,0%	30,6%	31,6%	30,2%
Computers en bureelmateriaal	22,0%	21,7%	18,0%	19,0%	18,3%	18,7%	14,1%	15,2%
Bedrijfsvoertuigen	17,0%	19,6%	12,5%	14,7%	16,2%	18,0%	16,8%	21,5%
Personenwagens	24,1%	24,1%	29,6%	26,2%	26,4%	27,8%	30,9%	28,8%
Boten, vliegtuigen, rollend spoorwegmat.	0,5%	0,5%	0,7%	2,2%	0,4%	1,1%	1,2%	0,8%
Hernieuwbare energie (1)				5,3%	3,4%	1,3%	1,1%	0,8%
Andere	7,7%	3,0%	6,9%	2,4%	2,4%	2,6%	4,4%	2,7%
TOTAAL	100,0%	100,0%	100,0%	100,0%	100,0%	100,0%	100,0%	100,0%

(1) Zonnepanelen, biomassa, WKK, windmolens.

Productie roerende leasing per type uitrusting

(in miljoenen EUR)



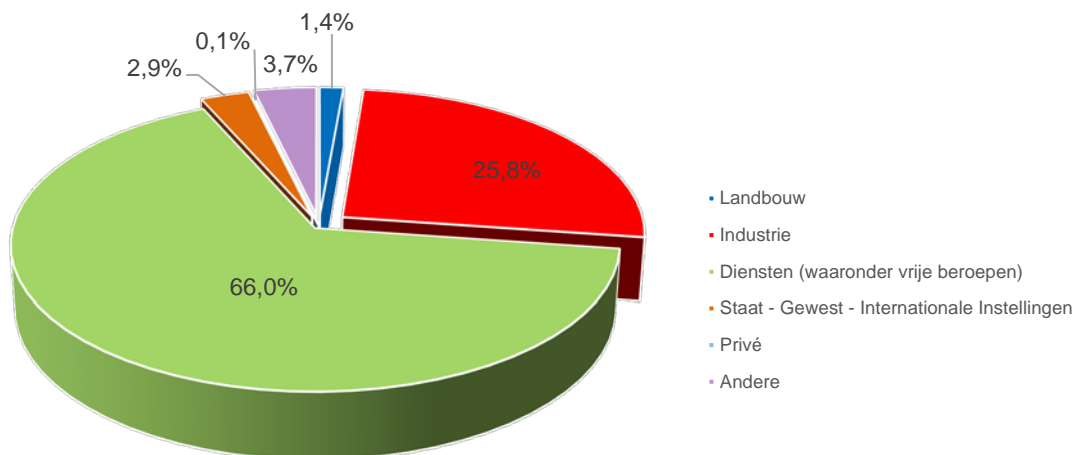
(1) Zonnepanelen, biomassa, WKK, windmolens.

Roerende leasing : productie per klantentype (bedragen in miljoenen EUR)

	2000	2005	2010	2012	2013	2014	2015	2016	2016/2015
Landbouw	48,7	27,8	92,8	64,9	71,9	54,5	54,7	69,7	27,5%
Industrie	882,5	913,1	1.308,3	1.399,8	1.332,4	1.165,7	1.170,9	1.320,3	12,8%
Diensten (waaronder vrije beroepen)	1.159,7	1.597,2	1.595,1	2.267,8	2.035,0	2.325,4	2.673,6	3.378,5	26,4%
Staat – Gewest – internationale Instellingen	85,2	142,7	206,1	271,8	170,2	97,7	89,1	149,9	68,2%
Privé	3,6	37,8	9,2	0,0	8,3	0,6	9,7	7,2	-25,7%
Andere	549,4	482,3	379,3	83,7	65,6	122,2	187,0	190,8	2,0%
TOTAAL	2.729,0	3.200,9	3.590,8	4.087,9	3.683,4	3.765,5	4.184,9	5.116,4	22,3%

	2000	2005	2010	2012	2013	2014	2015	2016
Landbouw	1,8%	0,9%	2,6%	1,8%	2,0%	1,5%	1,3%	1,4%
Industrie	32,3%	28,5%	36,4%	34,2%	36,2%	31,3%	28,0%	25,8%
Diensten (waaronder vrije beroepen)	42,5%	49,9%	44,4%	55,5%	55,2%	62,4%	63,9%	66,0%
Staat – Gewest – internationale Instellingen	3,1%	4,5%	5,7%	6,6%	4,6%	2,6%	2,1%	2,9%
Privé	0,1%	1,2%	0,3%	0,0%	0,2%	0,0%	0,2%	0,1%
Andere	20,1%	15,1%	10,6%	2,0%	1,8%	2,2%	4,5%	3,7%
TOTAAL	100,0	100,0	100,0	100,0	100,0	100,0	100,0	100,0

Productie roerende leasing in bedragen per klantentype (2016)



Financiële en operationele roerende leasing (productie) per type uitrusting en per klantentype (aantallen in eenheden, bedragen in miljoenen EUR)

2016	Financiële leasing		Operationele leasing		Totaal	
TYPE UITRUSTING	Aantal	Bedrag	Aantal	Bedrag	Aantal	Bedrag
Industriële machines en uitrustingen	11.345	1.290,3	3.646	256,6	14.991	1.547,0
Computers en bureelmateriaal	4.823	429,5	9.928	347,5	14.751	777,0
Bedrijfsvoertuigen	14.401	764,5	6.532	335,4	20.933	1.099,9
Personenwagens	24.642	589,3	24.258	886,5	48.900	1.475,7
Boten, vliegtuigen, rollend spoorwegmat.	12	15,7	11	25,5	23	41,2
Hernieuwbare energie (1)	40	38,3	2	0,3	42	38,6
Andere	1.465	127,5	166	9,4	1.631	137,0
TOTAAL	56.728	3.255,3	44.543	1.861,1	101.271	5.116,4
PER KLANTENTYPE						
Landbouw	714	57,0	208	12,8	922	69,7
Industrie	9.302	990,3	6.531	330,0	15.833	1.320,3
Diensten (waaronder vrije beroepen)	42.641	1.943,6	32.202	1.434,9	74.843	3.378,5
Staat – Gewest – internationale Instellingen	1.553	125,5	1.165	24,5	2.718	149,9
Privé	225	3,6	122	3,6	347	7,2
Andere	2.293	135,4	4.315	55,4	6.608	190,8
TOTAAL	56.728	3.255,3	44.543	1.861,1	101.271	5.116,4

(1) Zonnepanelen, biomassa, WKK, windmolens.

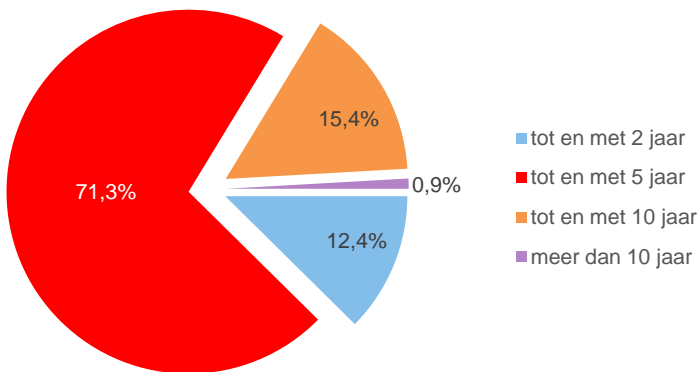
Evolutie van de financiële en operationele roerende leasing (productie; bedragen in miljoenen EUR)

	2000	2005	2010	2012	2013	2014	2015	2016	2016/2015
Financiële leasing	1.767,5	1.842,8	2.327,5	2.854,3	2.613,9	2.607,9	2.691,0	3.255,3	21,0%
Operationele leasing	963,3	1.358,2	1.263,3	1.233,7	1.069,5	1.157,6	1.494,0	1.861,1	24,6%
TOTAAL	2.730,8	3.200,9	3.590,8	4.087,9	3.683,4	3.765,5	4.185,0	5.116,4	22,3%
Financiële leasing	64,7%	57,6%	64,8%	69,8%	71,0%	69,3%	64,3%	63,6%	
Operationele leasing	35,3%	42,4%	35,2%	30,2%	29,0%	30,7%	35,7%	36,4%	
TOTAAL	100,0%	100,0%	100,0%	100,0%	100,0%	100,0%	100,0%	100,0%	

Roerende leasing, productie op basis van de contractduur (bedragen in miljoenen EUR)

	2011	2012	2013	2014	2015	2016
tot en met 2 jaar	408,8	426,1	410,5	381,3	444,8	635,4
tot en met 5 jaar	2.740,5	2.704,1	2.445,5	2.761,5	2.997,2	3.650,1
tot en met 10 jaar	545,0	709,2	748,7	577,7	654,4	782,6
meer dan 10 jaar	388,9	248,5	78,7	44,9	88,6	48,2
TOTAAL	4.083,2	4.087,9	3.683,4	3.765,5	4.184,9	5.116,4

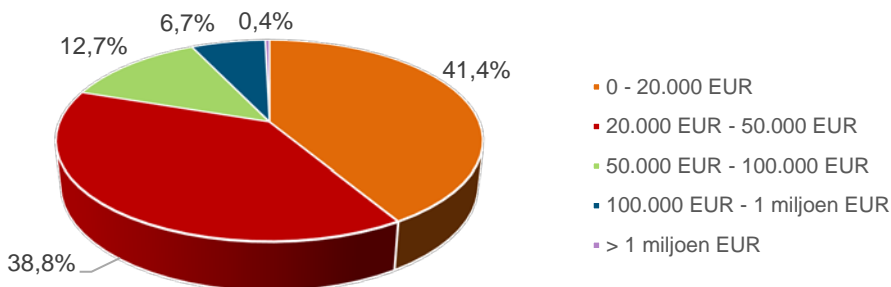
Productie roerende leasing op basis van de contractduur (2016)



Roerende leasing, productie op basis van de contractgrootte (aantal contracten, in eenheden)

	2014	2015	2016
0 – 20.000 EUR	37.660	40.123	41.958
20.000 EUR – 50.000 EUR	27.176	34.370	39.252
50.000 EUR – 100.000 EUR	10.827	10.197	12.823
100.000 EUR – 1 miljoen EUR	5.314	5.441	6.813
> 1 miljoen EUR	309	270	425
TOTAAL	81.286	90.401	101.271

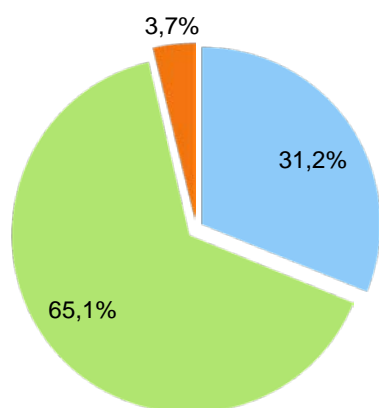
Productie roerende leasing op basis van de contractgrootte (2016)



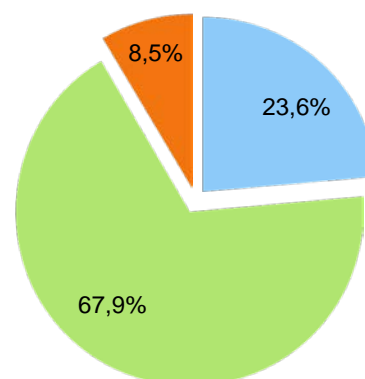
Roerende leasing, productie in functie van het aanbrengekanaal (2016)

	Aantal contracten (in eenheden)	Bedragen (in miljoenen EUR)
Via vendoren	31.631	1.206,8
Via het bankkanaal	65.875	3.475,4
Rechtstreeks	3.765	434,1
TOTAAL	101.271	5.116,4

*Aantal contracten
(aandeel in totaal, in %)*



*Bedragen
(aandeel in totaal, in %)*



■ Vendoren ■ Banken ■ Rechtstreeks

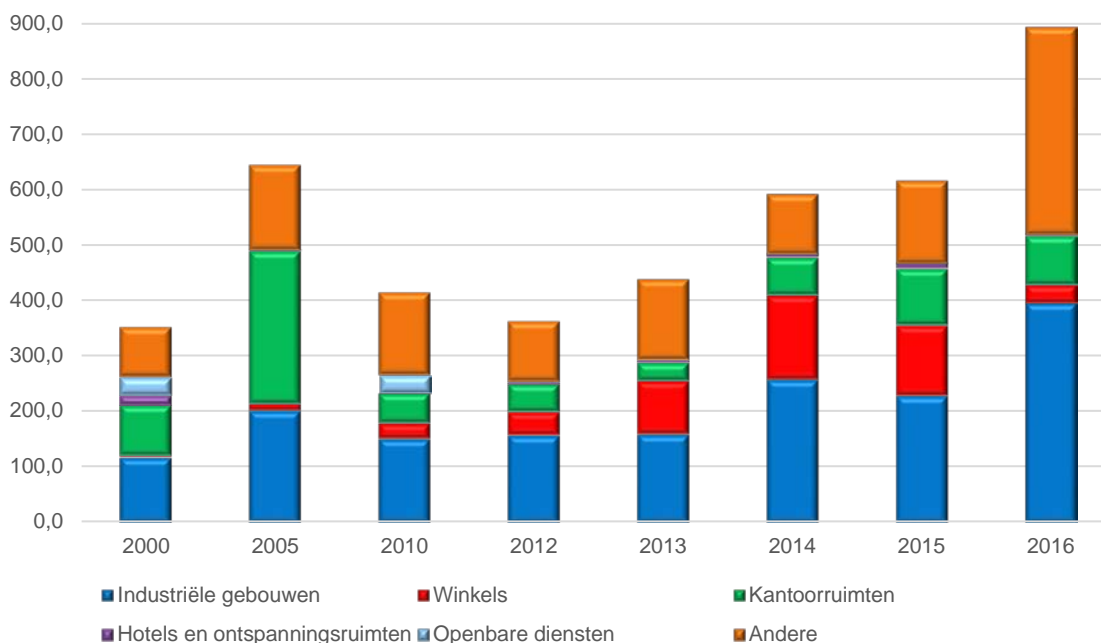
**Onroerende leasing per type gebouw (productie)* :
verdeling naar financiële en operationele leasing (2016)**
(bedragen in miljoenen EUR)

	Financieel	Operationeel	Totaal
Industriële gebouwen	147,5	247,6	395,1
Winkels	1,7	31,2	32,9
Kantoorruimten	18,5	70,0	88,4
Horeca en ontspanningsruimten	1,8	0,0	1,8
Openbare diensten	0,0	0,0	0,0
Andere	33,6	341,6	375,1
TOTAAL	203,0	690,3	893,3

Evolutie onroerende leasing per type gebouw (productie)*
(bedragen in miljoenen EUR)

	2000	2005	2010	2012	2013	2014	2015	2016	2016/2015
Industriële gebouwen	117,9	202,3	151,1	157,9	159,5	257,5	228,6	395,1	72,9%
Winkels	1,9	11,4	27,8	41,3	95,9	152,0	126,5	32,9	-74,0%
Kantoorruimten	91,4	275,9	54,0	50,5	32,9	67,5	101,7	88,4	-13,1%
Horeca en ontspanningsruimten	18,5	0,4	0,0	3,8	4,1	5,9	9,5	1,8	-81,2%
Openbare diensten	32,3	0,7	32,5	0,0	0,0	0,0	0,0	0,0	0,0%
Andere	90,0	153,4	149,3	108,8	146,0	108,5	149,3	375,1	151,3%
TOTAAL	351,9	644,0	414,7	362,3	438,3	591,4	615,5	893,3	45,1%

Productie onroerende leasing per type gebouw (in miljoenen EUR)*



* Op basis van de ondertekening van het contract.

Roerende en onroerende leasing : uitstaande volumes

(Bedragen in miljoenen EUR; aantallen in eenheden)

	2005		2010		2013		2014		2015		2016		2016/2015	
	Aantal	Bedrag	Aantal	Bedrag	Aantal	Bedrag	Aantal	Bedrag	Aantal	Bedrag	Aantal	Bedrag	Aantal	Bedrag
Roerende leasing	240.161	6.356,7	270.825	7.988,7	258.357	8.613,7	262.155	8.729,9	274.686	9.179,7	301.828	9.845,4	9,9%	7,3%
Onroerende leasing	1.363	2.490,0	2.147	3.969,4	2.432	4.170,2	2.526	4.269,9	2.622	4.326,9	2.713	4.713,5	3,5%	8,9%
Totaal	241.524	8.846,7	272.972	11.958,1	260.789	12.783,9	264.681	12.999,8	277.308	13.506,6	304.541	14.558,8	9,8%	7,8%

Voertuigen : evolutie van het uitstaand volume

	Aantal (in eenheden)						Bedrag (in miljoenen EUR)					
	2011	2012	2013	2014	2015	2016	2011	2012	2013	2014	2015	2016
Personenwagens	101.988	102.516	101.607	96.540	105.587	100.600	2.143,1	2.034,6	1.821,2	1.776,6	2.005,6	2.247,0
Andere voertuigen	28.213	39.149	37.003	44.420	51.080	49.031	986,6	1.220,0	929,4	1.232,1	1.496,3	1.821,2
Totaal	130.201	141.665	138.610	140.960	156.667	149.631	3.129,7	3.254,6	2.750,6	3.008,7	3.501,8	4.068,1